



BIBLIODZIELNIA DOŁĄCZ DO PROJEKTU Z MIŁOŚCI DO PISMA ŚWIĘTEGO

Celem głównym projektu jest zwiększanie poziomu znajomości Pisma Świętego wśród wszystkich grup społecznych oraz wiekowych, wśród osób potrzebujących pomocy oraz przebywających na peryferiach życia społecznego.

Celem szczególnym jest promowanie praktyki modlitwy w formule Lectio Divina tj. formy modlitwy opartej na pogłębionej lekturze tekstów biblijnych, stanowiącej część tradycji Kościoła katolickiego.

We wstępnej fazie projektu planujemy stworzenie 12 Bibliodzielni podczas 12 miesięcy trwania projektu, aczkolwiek docelowa liczba Bibliodzielni będzie zależna od liczby zgłoszeń lokalizacji oraz dostępnych środków finansowych.

Zakładamy, że Bibliodzielnie znajdą lokalizację w szpitalach, domach pomocy społecznej, domach samotnej matki, hospicjach, zakładach opiekuńczo – leczniczych, ośrodkach akademickich i duszpasterskich oraz zakładach karnych.

Na czym będzie polegać Bibliodzielnia?

“Przyjdź, zabierz do domu, przeczytaj i zwróć” to główna zasada projektu.

Ustawienie i korzystanie z Bibliodzielni jest całkowicie bezpłatne.

Zasady Bibliodzielni

Przyjdź do miejsca w którym będzie znajdował się regał Bibliodzielni.

Zabierz do domu wybraną książkę, przeczytaj, podziel się jej treścią z domownikami i znajomymi.

Zwróć.
Po przeczytaniu, możliwie jak najszybciej, zwróć lekturę do Bibliodzielni.



Co znajdziemy w Bibliodzieni ?

Zależy nam na utrzymaniu jak najwyższej jakości projektu. Wybór około 50 książek nastąpił w porozumieniu z Centrum Formacji Duchowej w Krakowie oraz Wydawnictwem Salwator.

Regały zostaną wykonane przez profesjonalną firmę stolarską z materiałów proekologicznych (sklejka drewniana), która jest bardzo przyjazna w montażu i efektowna.

Książki Wydawnictwa Salwator w szczególności obejmują publikacje o. Krzysztofa Wonsa Dyrektora Centrum Formacji Duchowej Salwatorianie w Krakowie.

Lista publikacji, które znajdą się w Bibliodzielni jest dostępna na stronie internetowej fundacji <https://www.ubies.pl/>



Pierwsza Bibliodzielnia

Pierwsza Bibliodzielnia (prototyp) została zlokalizowana w siedzibie Duszpasterstwa Akademickiego „Węzeł” – łódzkie duszpasterstwo akademickie, działające przy rzymskokatolickiej parafii świętej Teresy od Dzieciątka Jezus i świętego Jana Bosko w Łodzi.

Duszpasterstwo prowadzone jest przez księży ze Zgromadzenia Salezjanów. Znajduje się w pobliżu osiedla akademickiego „Lumumbowo”.

O Projekcie Bibliodzielni wypowiada się ks. Jarosław Stasiński SDB, Duszpasterstwo Akademickie WĘZEŁ,

„Projekt Bibliodzielni jest projektem, który nomen omen jest bardzo ewangeliczny. Jego ewangeliczność polega na tym, że książki, które są udostępniane przez fundację, zasiewają Słowo, które jak wierzę, wzrasta bez naszego udziału. Jako SDA Węzeł weszliśmy we współpracę z UBI ES? właśnie z taką nadzieją, że studenci, i nie tylko, zaglądający do duszpasterstwa będą mieli swobodny dostęp do treści, które będą pozwalały odnajdywać im drogę do Boga, do siebie i do drugiego człowieka. Co więcej choć projekt nie trwa długo cieszy się zainteresowaniem. Nie jest to jednorazowy event, a systematyczne kształtowanie umysłów i serc młodych ludzi. Jest to bardzo ważna propozycja obok głoszonego Słowa, umożliwiająca osobisty kontakt z Nim w dowolnym czasie”.

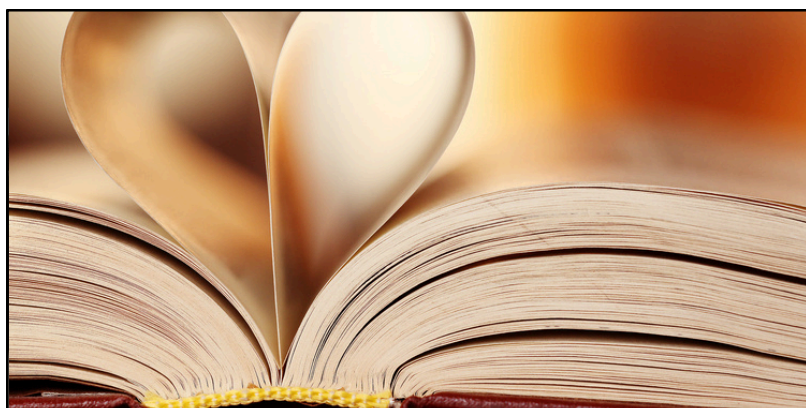
Nie jesteśmy samotną wyspą...
i nie jesteśmy w stanie zrealizować
projektu bez Waszej pomocy!
Każde zaangażowanie się liczy,
dlatego prosimy Was o pomoc

W promocji projektu Bibliodzielni

❖ Niech Dobra Nowina o naszym projekcie niesie się po całej Polsce! Wierzymy w moc, jaką jako wspólnota mamy w tym zakresie!

W ustaleniu lokalizacji Bibliodzielni

❖ Wsparcie instytucjonalne, co oznacza zgłaszanie propozycji lokalizacji dla Bibliodzielni. Oczekujemy na zgłoszenia lokalizacji na adres ubies@ubies.pl.



Wpłaty na realizację Projektu Bibliodzielni!

Bezpośrednie wpłaty na realizację Projektu! Każda, nawet najmniejsza cegiełka przybliży nas do wspólnego celu!

W intencji osób wspierających dzieła Fundacji odbywają się co miesiąc w Centrum Formacji Duchowej w Krakowie Msze święte. Terminy są podane na stronie Fundacji <https://www.ubies.pl/co-nowego/msze-swiete-w-intencji-wszystkich-osob-wspierajacych-dziele-fundacji-ubi-es>.

Dlaczego warto nas wesprzeć?

- Warto jest się zastanowić co w życiu zrobiłam/zrobiłem dla innych ludzi?
- Co zrobiłam/zrobiłem dla moich najbliższych?
- Co ważnego i nieprzemijającego mogę zrobić?
- Na pewno Bibliodzielnia, ze względu na swój wymiar duchowy, może mieć fundamentalne znaczenie dla wielu osób.
- Warto jest w takim dziele uczestniczyć!



Kto za tym stoi?

Misję Fundacji UBI ES? można zamknąć w słowach Benedykta XVI:
„Nie ma rzeczy ważniejszej od tego, by umożliwić na nowo dzisiejszemu człowiekowi dostęp do Boga — do Boga, który przemawia i przekazuje nam swoją miłość, abyśmy mieli życie w obfitości.” (Verbum Domini pkt.2) I to chcemy zrealizować poprzez projekt Bibliodzielni! Fundacja UBI ES? wspiera rozwój czytelnictwa Pisma Świętego.

Wsparcia w projekcie udzielają nam:

Centrum Formacji Duchowej Salwatorianie Kraków, o.Krzysztof Wons Dyrektor CFD

Wydawnictwo Salwator- dostawca publikacji.

JAKIE SĄ KOSZTY?

Koszt pojedynczego regału Bibliodzielni wynosi około 850 zł brutto i ostatecznie zależy od kosztów przesyłki. Dlatego koszty obecnej fazy projektu (tj. 12 miesięcy x 1 regał Bibliodzielni) wyniosą ok. 10 000 zł. Projekt będzie realizowany na terenie Polski. Ostateczna liczba Bibliodzielni będzie zależna od liczby zgłoszeń lokalizacji oraz dostępnych środków finansowych. Projekt powstaje i jest realizowany poprzez pracę wolontariuszy. Szczegółowe informacje dot. Projektu znajdują się na stronie Fundacji.

PRZYŁĄCZ SIĘ DO PROJEKTU!
<https://www.ubies.pl/> ubies@ubies.pl

**Konto Fundacji UBI ES?
BANK PKO BP SA.
69 1020 1185 0000 4602 0334 0387**